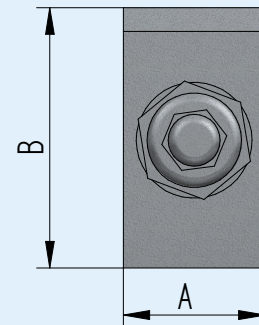
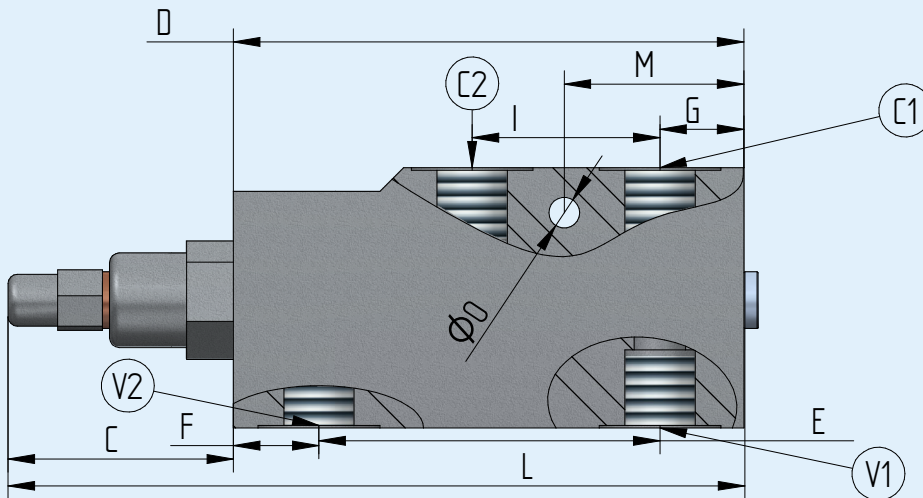


Descrizione Description		VOSE -G1/4	VOSE -G3/8	VOSE -G1/2	VOSE -G3/4
Pressione massima - corpo Alluminio Max pressure - Aluminium body	Bar	275	275	275	275
	Bar	350	350	350	350
Portata - Flow Lt/min		30	40	60	90
Peso - Weight Kg	Alluminio - Aluminium	0,7	0,7	0,8	1,2
	Acciaio - Steel	1,4	1,4	1,9	2,8
V1 - V2 - C1 - C2		1/4 GAS	3/8 GAS	1/2 GAS	3/4 GAS
A		30	30	35	40
B		60	60	70	80
C		(54)	(54)	(54)	(57)
D		105	105	105	130
E		64	64	64	85
F		25	25	25	23,5
G		16	16	16	21,5
I		38	38	38	46
M		35	35	35	45
O		∅ 6,5	∅ 6,5	∅ 6,5	∅ 8,5
Rapporto pilotaggio - Pilot ratio		1:4,25	1:4,25	1:4,25	1:6,25



### Codice di ordinazione Ordering code

VOSE -	Option 1	G1/4	Option 2	X	Option 3	1
		G3/8	Option 2	Y	Option 3	2
		G1/2				
		G3/4				

Nel caso non si indicasse l'Opzione2 e/o l'Opzione3, sarà fornita in configurazione standard.

If Option2 and/or Option3 are not indicated, standard configuration will be considered.

Option 1	Option 2	Taratura - Range setting	Option 3	Materiale corpo - Body material
Thread V1 - V2 - C1 - C2	X (Standard)	30 - 210 Bar	1 (Standard)	Acciaio Zincato Galvanized steel
G1/4 Filetto 1/4 Gas Thread 1/4 Gas	Y	60 - 350 Bar Corpo acciaio - Steel Body	2	Alluminio Aluminium
G3/8 Filetto 3/8 Gas Thread 3/8 Gas				
G1/2 Filetto 1/2 Gas Thread 1/2 Gas				
G3/4 Filetto 3/4 Gas Thread 3/4 Gas				

